

Tennis lernen und ausprobieren

Schön, dass Sie oder Ihr Kind sich für Tennistraining im KKHT Schwarz-Weiß interessiert. Bei uns frönen die Mitglieder seit über 100 Jahren dieser Sportart. Und um dieses Hobby schnell und gut zu erlernen oder sich zu verbessern, sind Sie in unseren Tennisschulen bestens aufgehoben.

Wir hoffen natürlich, dass Sie nach der Schnupperphase vom Tennis-Bazillus so sehr „infiziert“ sind, dass Sie eine „normale“ Mitgliedschaft beantragen wollen. Die ist zwar etwas teurer als die Schnuppermitgliedschaft, dafür können Sie aber auch außerhalb des Tennistrainings die große Sportanlage des KKHT Schwarz-Weiß mit 20 Tennis-Außenplätzen, einer modernen Tennishalle mit drei Tennisplätzen und eine Parabol-Übungswand nutzen und mit anderen Tennisspielern Tennis spielen.

Befristete Mitgliedschaft:

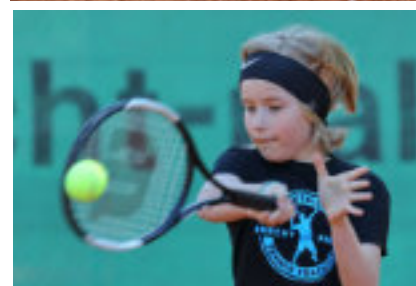
Dauer: Die befristete Mitgliedschaft (Schnuppermitgliedschaft) wird jeweils für eine Saison (Hallensaison i.d.R. von Oktober bis Ende April, Sommersaison i.d.R. von Mai bis Ende September beantragt.

Berechtigung: Die befristete Tennis-Schnupper-Mitgliedschaft beinhaltet das Recht, einen Tennisplatz nur zu Trainingszwecken in Begleitung eines Trainers oder einer Trainerin der offiziellen Tennisschulen des KKHT in der Zeit von 8:00 Uhr bis 17:00 Uhr zu nutzen.

Kosten (Pauschal):

	Sommersaison	Hallensaison
<i>Kinder:</i>	60,00 €	30,00 €:
<i>Erwachsene:</i>	120,00 €	120,00 €

Bei einem Einstieg nach Saisonbeginn werden die Beiträge für die verbleibende Restsaison vom Klubbüro anteilig berechnet.



für eine befristete
Tennis-Trainingsmitgliedschaft
im KKHT „Schwarz-Weiß“ 1920 e.V.

Kölner Klub für Hockey- und Tennissport
„Schwarz-Weiß“ 1920 e.V.

Kuhweg 20 • 50735 Köln
Tel. 0221 / 976 22 10 • Fax 0221 / 976 22 12
buero@kkht.de • www.kkht.de



Aufnahmeantrag für eine befristete Tennis-Trainingsmitgliedschaft

Bevor Sie den nebenstehenden Aufnahmeantrag stellen

- klären Sie bitte vorher mit einer unserer Tennisschulen ab, dass Sie (beziehungsweise Ihr Kind) auch tatsächlich für ein Training vorgesehen sind und kreuzen Sie auf dem Formular bitte an, bei welcher Tennisschule Sie (bzw. ihr Kind) trainieren
- beachten Sie, dass bei der Anmeldung eines Kindes der Name des Kindes und darunter Ihr Name angegeben werden muss
- dass die Mitgliedschaft automatisch mit Saisonende erlischt. Soll die Trainingsmitgliedschaft fortgesetzt werden, teilen Sie dies bitte rechtzeitig dem Klubbüro mit
- Bei einer Tennis Trainingsmitgliedschaft wird keine Aufnahmegebühr erhoben. Diese wird allerdings bei einem Wechsel in eine „normale“ Mitgliedschaft nachberechnet

Tennisschule Brecht & Paleit



☎ 0178 895 95 32

Tennisschule Ted McTaminey



☎ 01772 143 479

Aufnahmeantrag zur befristeten Trainings-Mitgliedschaft

Die Tennis-Trainingsmitgliedschaft berechtigt das Mitglied zur Nutzung der Sportanlage nur zu Trainingszwecken (Einzel- oder Gruppentraining) in Begleitung eines von dem KKHT zertifizierten Trainers der Tennisschule Brecht & Paleit / Ted McTaminey in der Zeit von 08.00 Uhr bis 17.00 Uhr täglich.

Aufnahme für die Sommersaison _____ Hallensaison _____ / _____

Nachname, Vorname: _____

(Ggflls Erziehungsber.) _____

Geburtsdatum

T	T	M	M	J	J	J	J
---	---	---	---	---	---	---	---

 Geschlecht: männl. weibl. div.

Staatsangehörigkeit _____

Straße und Haus-Nr. _____

PLZ u. Ort

--	--	--	--	--

Beruf / beschäftigt bei _____

E-Mail-Adresse _____

Telefonisch erreichbar _____

Training vereinbart mit
der Tennisschule Brecht & Paleit ATC McTaminey

Hinweis: Mit meiner u.a. Unterschrift bestätige ich, dass ich darüber informiert wurde, dass die Datenschutz-Grundverordnung (DSGVO) auf der Website des KKHT (www.kkht.de) einsehbar ist. Ich nehme auch in Kauf, dass auf der KKHT-Anlage Fotos für die Medien des Vereins gemacht und veröffentlicht werden, auf denen ich möglicherweise abgebildet bin.

SEPA Lastschriftmandat – Gläubiger ID-Nr: DE65ZZZ00000138770

Mandatsreferenz = Mitgliedsnummer (wird mit der Aufnahmebestätigung mitgeteilt).
Ich ermächtige den KKHT, Zahlungen von meinem Konto mittels Lastschriften einzulösen.
Hinweis: Ich kann innerhalb von acht Wochen ab dem Belastungsdatum die Erstattung des belasteten Beitrags verlangen. Es gelten dabei die mit meinem Kreditinstitut vereinbarten Bedingungen.

IBAN

--	--	--	--	--	--	--	--	--	--	--	--	--	--	--	--	--	--	--	--

Kontoinhaber _____

Unterschrift / Datum

